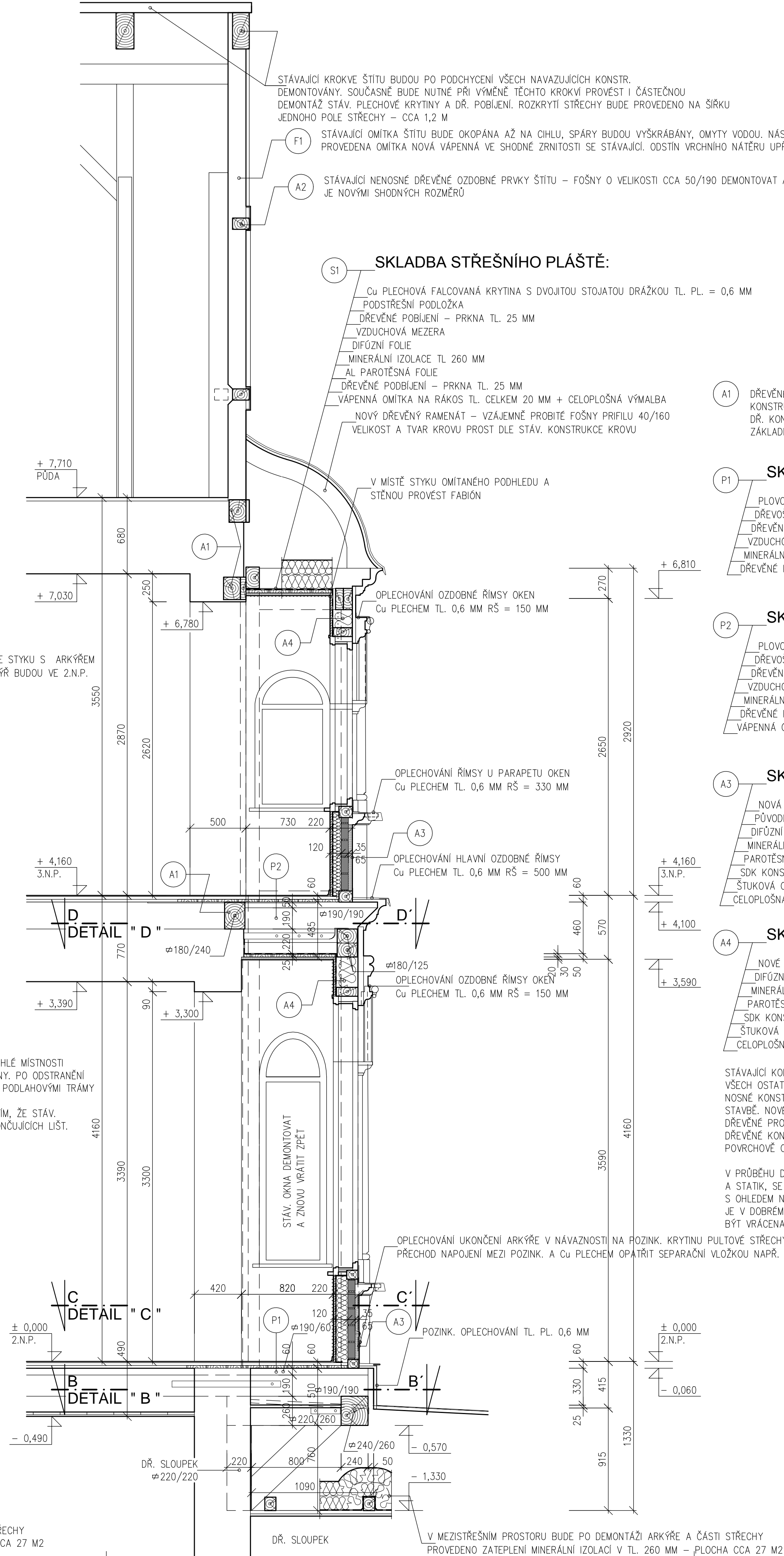
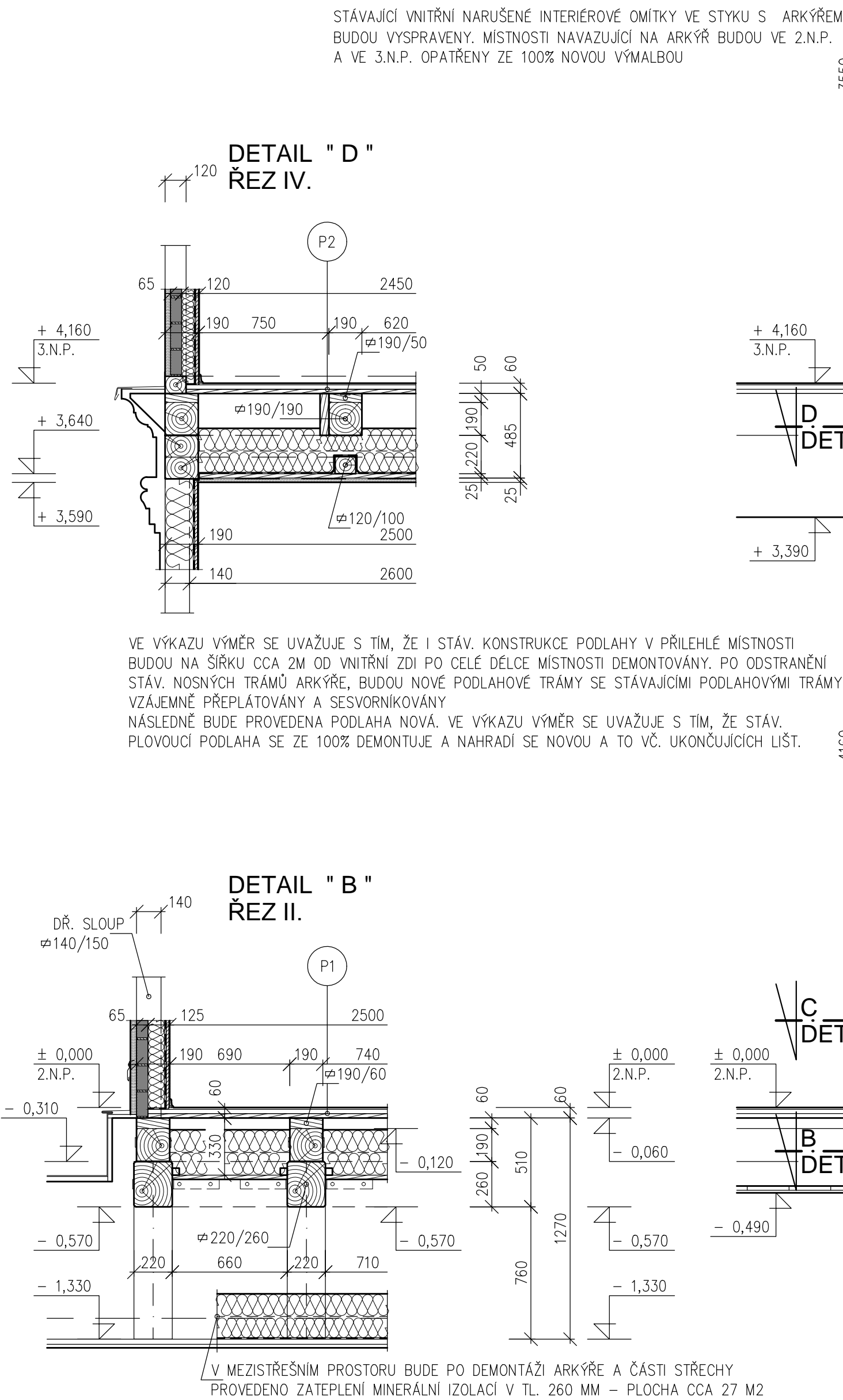


ŘEZ A - A'
měřítko : 1 : 25



A1 DŘEVĚNÉ NOSNÉ VIDITELNÉ KONSTRUKCE ŠTÍTU BUDOU PO STATICKÉM ZABEZPEČENÍ VŠECH NAVAZUJÍCÍCH KONSTRUKCÍ DEMONTOVÁNY, DŘEVĚNÉ PRVKY BUDOU ZE 100% NAHRAZENY NOVÝMI SHODNÝCH ROZMĚRŮ. NOVÉ DŘ. KONSTRUKCE BUDOU OŠETŘENY VHODNÝM FUNGICIDNÍM PŘÍPRAVKEM. VEŠKERÉ VIDITELNÉ DŘ. KONSTR. OPATŘIT ZÁKLADNÍM A 2X VRCHNÍM NÁTĚREM – ODSTIN NÁTĚRU UPŘESNÍ ZÁSTUPCE NPŮ LIBEREC

P1 SKLADBA PODLAHY VE 2.N.P.

PLOVOUCÍ PODLAHA + PODLOŽKA TL. CELKEM 10 MM  
DŘEVOŠTĚPKOVÉ DESKY TL. 25 MM  
DŘEVĚNÉ POBIJENÍ – PRKNA TL. 25 MM  
VZDUCHOVÁ MEZERA  
MINERÁLNÍ IZOLACE TL. 260 MM  
DŘEVĚNÉ PODBIJENÍ PRKNA TL. 25 MM

P2 SKLADBA PODLAHY VE 3.N.P.

PLOVOUCÍ PODLAHA + PODLOŽKA TL. CELKEM 10 MM  
DŘEVOŠTĚPKOVÉ DESKY TL. 25 MM  
DŘEVĚNÉ POBIJENÍ – PRKNA TL. 25 MM  
VZDUCHOVÁ MEZERA  
MINERÁLNÍ AKUSTICKÁ IZOLACE TL. 260 MM  
DŘEVĚNÉ PODBIJENÍ PRKNA TL. 25 MM  
VÁPENNÁ OMÍTKA NA RAKOS U OBVODOVÝCH ZDÍ UKONČENÁ FABIÓNEM

A3 SKLADBA STĚNY HRÁZDĚNÉHO ZDIVA ARKÝŘE:

NOVÁ VÁPENNÁ OMÍTKA TL. CCA 25 MM – BUDE PROVEDENA VE SHODNÉ ZRNITOSTI SE STÁV. PŮVODNÍ ZNOVU VYZDĚNÉ ZDIVO Z PLNÝCH CIHEL TL. 65 MM – ZDIVO OPATŘIT FUNGICIDNÍM NÁTĚREM  
DIFÚZNÍ FOLIE  
MINERÁLNÍ IZOLACE TL. 100 MM (TL. MINERÁLNÍ IZOLACE BUDE UPŘESNĚNA AŽ NA STAVBĚ)  
PAROTĚSNÁ FOLIE TL. 1 MM  
SDK KONSTRUKCE – DESKY TL. 15 M M  
ŠTUKOVÁ OMÍTKA + SKLOTEXTILNÍ SÍŤOVINA  
CELOPLOŠNÁ NOVÁ VÝMALBA

A4 SKLADBA STĚNY ARKÝŘE S VNĚJŠÍM DŘ. OBKLADEM:

NOVÉ DŘ. POBIJENÍ ARKÝŘE PRKNY TL. 30 MM NA PERO A DŘÁŽKU  
DIFÚZNÍ FOLIE  
MINERÁLNÍ IZOLACE TL. 180 – 200 MM (TL. MINERÁLNÍ IZOLACE BUDE UPŘESNĚNA AŽ NA STAVBĚ)  
PAROTĚSNÁ FOLIE TL. 1 MM  
SDK KONSTRUKCE – DESKY TL. 15 MM  
ŠTUKOVÁ OMÍTKA + SKLOTEXTILNÍ SÍŤOVINA  
CELOPLOŠNÁ NOVÁ VÝMALBA

STÁVAJÍCÍ KONSTRUKCE ARKÝŘE BUDE ZE 100% PO PODCHYCENÍ A STATICKÉM ZABEZPEČENÍ VŠECH OSTATNÍCH NAVAZUJÍCÍCH KONSTRUKCÍ POSTUPNĚ DEMONTOVÁNA. DŘEVĚNÉ DEMONTOVANÉ NOSNÉ KONSTRUKCE, PROFILOVANÉ ŘÍMSY A OSTATNÍ PRVKY ARKÝŘE BUDOU USKLADNĚNY NA STAVBĚ. NOVÉ VYROBENÉ KONSTRUKCE ARKÝŘE JAKO JSOU NAPŘ. NOSNÉ VODOROVNÉ A SVISLÉ PRVKY, DŘEVĚNÉ PROFILOVANÉ OZDOBNÉ ŘÍMSY A.T.D. BUDOU PROVEDENY DLE PŮVODNÍCH ROZMĚRŮ A TVARU. DŘEVĚNÉ KONSTRUKCE BUDOU OPATŘENY FUNGICIDNÍM PŘÍPRAVKEM. VIDITELNÉ DŘ. KONSTRUKCE BUDOU POVRCHOVĚ OPATŘENY 2 x ZÁKLADNÍ A 1 x VRCHNÍM NÁTĚREM.

V PRŮBĚHU DEMONTÁŽE DŘ. KONSTRUKCÍ BUDE NA STAVBU PŘÍZVÁN PROJEKTANT STAVEBNÍ ČÁSTI, A STATIK. SE KTERÝMI BUDE STAVBA KONZULTOVAT ZPŮSOB PROVÁDĚNÍ. S OHLEDEM NA POSOUZENÍ STÁVAJÍCÍHO STAVU DŘ. KONSTRUKCE PODLAHY ARKÝŘE, LZE USUZOVAT, ŽE JE V DOBRÉM STAVU A EV. BY PO OŠETŘENÍ A ODSTRANĚNÍ STATICKY NARUŠENÝCH ČÁSTÍ MOHLA BÝT VRÁCENA ZPĚT. VE VÝKAZU VÝMÉR SE UVAŽUJE S JEJÍ 100% VÝMĚNOU ZA NOVÉ HRANOLY.

V PRŮBĚHU DEMONTÁŽE DŘ. KONSTRUKCÍ BUDE NA STAVBU PŘÍZVÁN PROJEKTANT STAVEBNÍ ČÁSTI, A STATIK. SE KTERÝMI BUDE STAVBA KONZULTOVAT ZPŮSOB PROVÁDĚNÍ. S OHLEDEM NA POSOUZENÍ STÁVAJÍCÍHO STAVU DŘ. KONSTRUKCE PODLAHY ARKÝŘE, LZE USUZOVAT, ŽE JE V DOBRÉM STAVU A EV. BY PO OŠETŘENÍ A ODSTRANĚNÍ STATICKY NARUŠENÝCH ČÁSTÍ MOHLA BÝT VRÁCENA ZPĚT. VE VÝKAZU VÝMÉR SE UVAŽUJE S JEJÍ 100% VÝMĚNOU ZA NOVÉ HRANOLY.

PPS Patman s.r.o.  
SADOVÁ 141/18, 460 01 LIBEREC V  
IČO : 25446134, DIČ : CZ - 25446134  
tel. : mob.603 872790  
a.patman @ seznam.cz

D.1.1. ARCHITEKTONICKO - STAVEBNÍ ČÁST

Zod.Projektant <b>Aleš Patman</b>	Vypracoval <b>Josef Matuška</b>	<b>PPS Patman s.r.o.</b> SADOVÁ 141/18, 460 01 LIBEREC V IČO : 25446134, DIČ : CZ - 25446134 tel. : mob.603 872790 a.patman @ seznam.cz
Stavebník: Statutární město Liberec, Nám. Dr. Edvarda Beneše 1. Liberec		Účel: REALIZAČNÍ
Místo stavby: Ul. Lidové sady, č.p. 425, Liberec, č.parcely 3212/1, kú. Lib.		PROJEKTOVÁ DOKUMENTACE
OPRAVA STÁVAJÍCÍ ARKÝŘE V OBJEKTU PKO č.p. 425, LIDOVÉ SADY LIBEREC - NAVRŽENÝ STAV		datum 11/2015
ŘEZ A - A'		č.výkresu A3
měřítko 1 : 25		